

Pontsteiger Amsterdam, Westerpark



Pontsteiger
Amsterdam, Westerpark

238 koopappartementen
2000 m² restaurant + hotelsuites
parkeergarage met 338 plaatsen

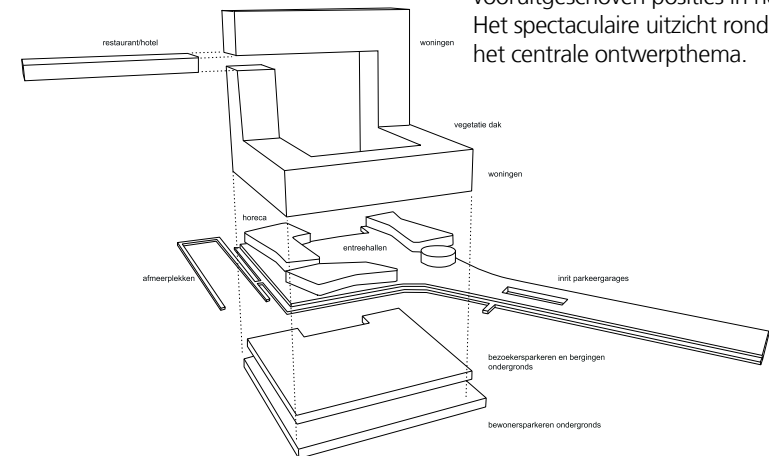
opdrachtgever:
Ontwikkelingscombinatie Pontsteiger
(De Principaal / Bouwfonds MAB /
Ymere / Rochdale)

start bouw: najaar 2010

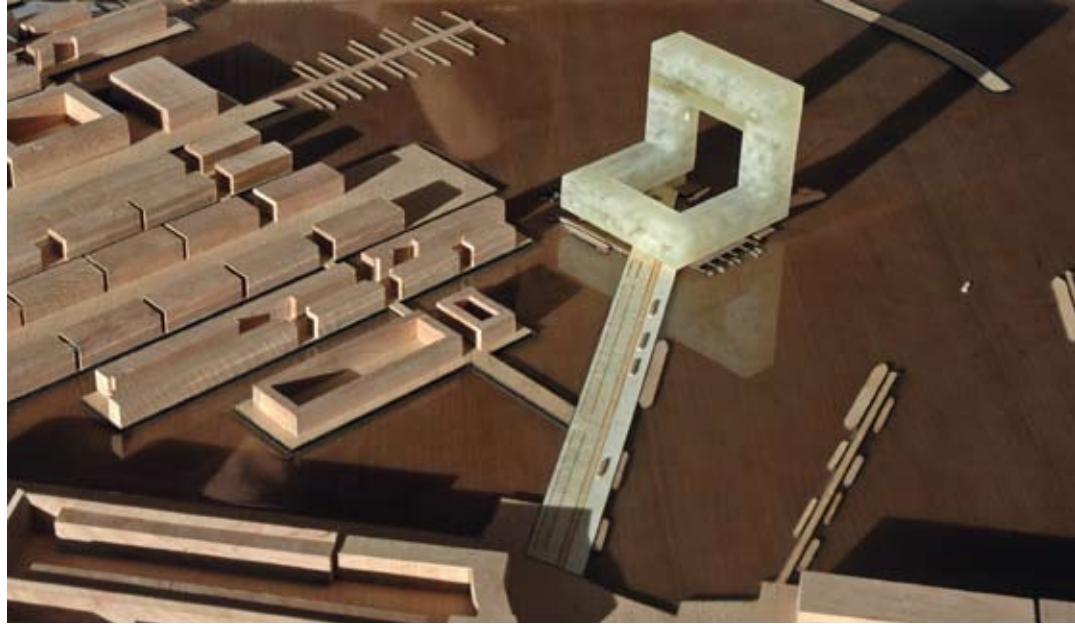
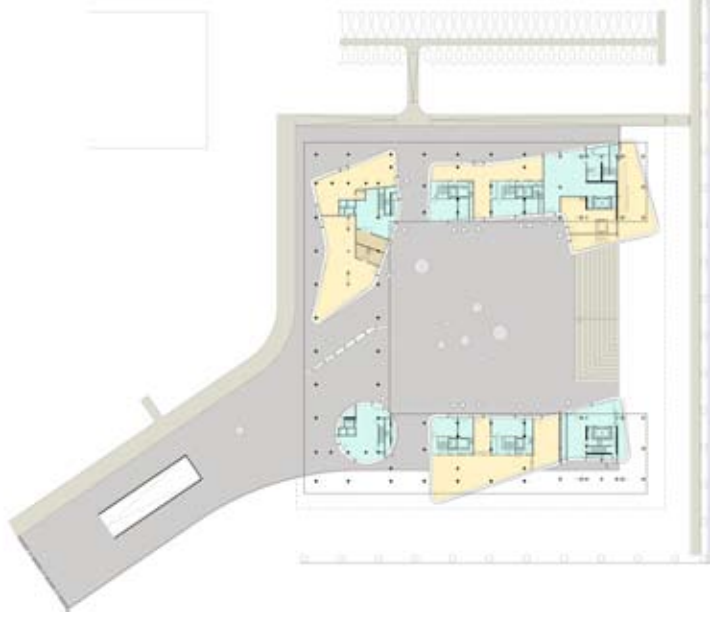
De locatie nabij de houthavens vormt een knooppunt binnen de waterstad Amsterdam, en het pontveer wordt een belangrijke verbinding tussen de nieuwe stadswijken. Een eigentijdse stadspoort op dit knooppunt in het IJ is hiervoor een passende vorm.

Van dichtbij is zichtbaar dat de Pontsteiger een stoelvorm heeft. De stoel heeft een open rugzijde en is zeven meter opgetild boven de steiger. Hierdoor is het grote volume verbazingwekkend luchtig.

Wonen op de kop van de Pontsteiger is wonen op een van de meest vooruitgeschoven posities in het IJ. Het spectaculaire uitzicht rondom is het centrale ontwerpthema.



gelauff architecten arons en gelauff architecten arons



gelauff architecten arons

